

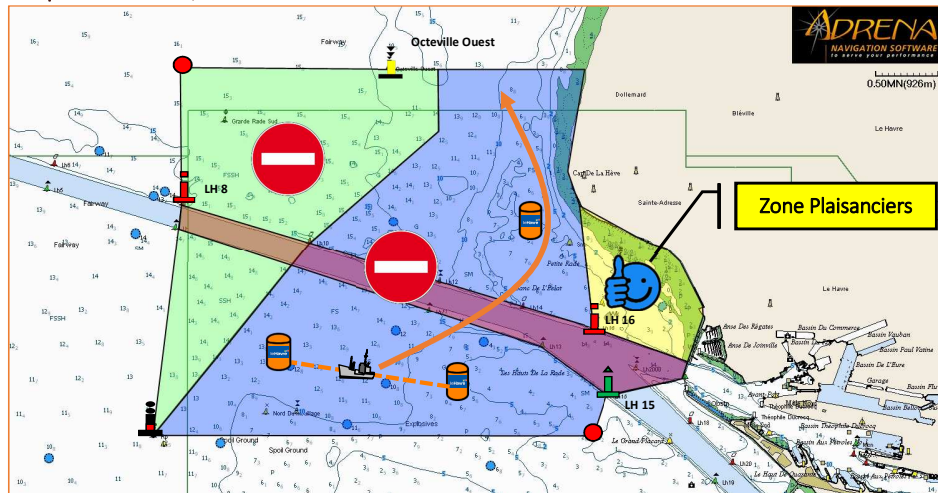
Nous attirons votre attention sur les points de sécurité suivants afin de permettre à chacun de passer une bonne journée sur l'eau et permettre également une évolution en toute sécurité des navigateurs.

### 1. ZONES INTERDITES & PARCOURS :

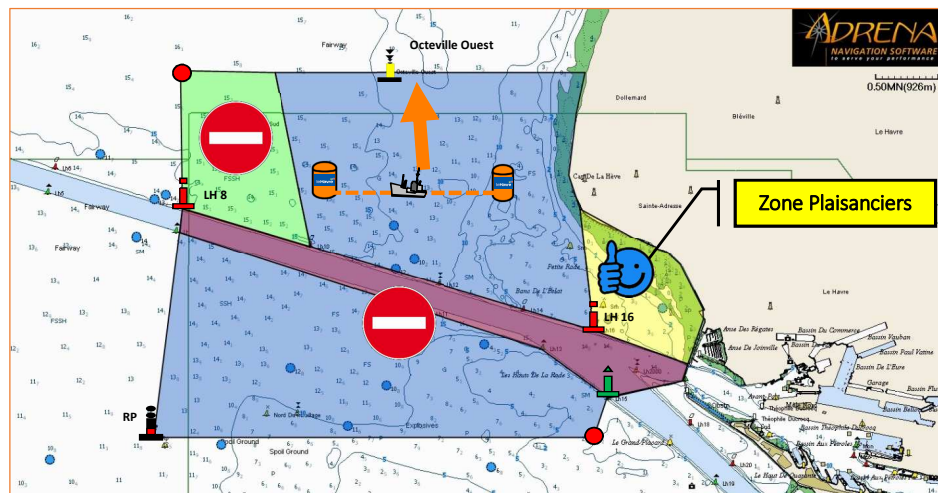
Par arrêté préfectoral, quatre zones vous sont strictement interdites à la navigation. Les moyens de l'Etat et en particulier la gendarmerie maritime ainsi que les semi-rigides de l'organisation seront chargés de faire respecter cet arrêté.

Nous vous demandons de respecter ces périmètres.

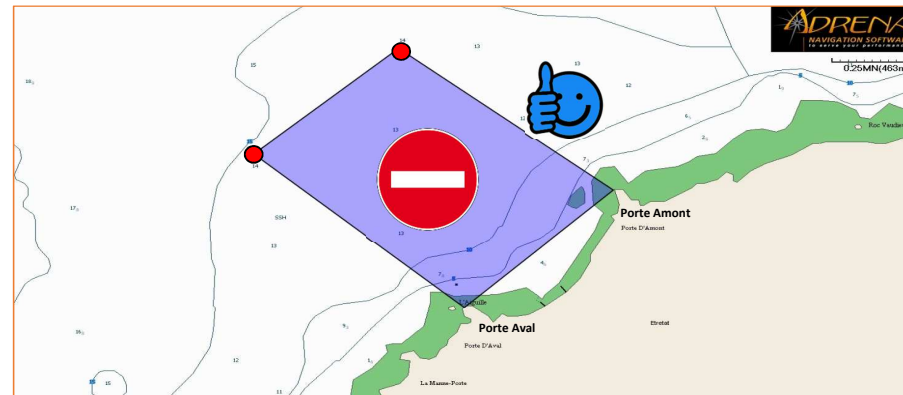
#### > Départ Le Havre / Scénario 1 :



#### > Départ Le Havre / Scénario 2 :



#### > Passage à Etretat :



Nota : Le dimanche 05 novembre, de 06h00 à 18h00, si la présence d'engin de pêche dormant dans les zones définies est constatée, ceux-ci pourront être relevés d'office par les autorités compétentes.

### 2. REGLES DE SECURITE ET DE BONNE CONDUITE :

- ✓ N'entrez jamais dans les zones interdites, réservées aux navires accrédités,
- ✓ N'évoluez jamais devant les concurrents (les accélérations et changements de cap sont rapides et violents),
- ✓ Ne vous approchez jamais à moins de 100m d'un concurrent,
- ✓ Evoluez à des vitesses adaptées aux circonstances, ralentissez toujours dans les zones à fort trafic,
- ✓ Vitesse limitée à 8 nœuds dans la zone réservée aux plaisanciers,
- ✓ Navigation à la voile interdite,
- ✓ 12 personnes maximum par embarcation dans la zone plaisanciers,
- ✓ Suivez les instructions données par les bateaux de surveillance (Pavillon rose),
- ✓ Soyez à jour sur votre matériel de sécurité,
- ✓ Ne sortez jamais seul en mer, restez vigilant, demandez à votre équipage de surveiller le plan d'eau à vos côtés,
- ✓ Portez une brassière de sauvetage et le coupe-circuit en permanence,
- ✓ Munissez-vous de vêtements chauds et adaptés à la mer,
- ✓ **Veillez en permanence le canal VHF 16,**
- ✓ Evitez tout rejet (déchets, eaux noires) dans le milieu naturel,
- ✓ Respectez les stationnements autorisés en rétro-littoral pour votre véhicule, notamment si vous mettez votre navire à l'eau depuis une cale.

### 3. ARRIVEE AU HAVRE :

> Anticiper votre arrivée pour votre place au port de plaisance : 02 35 21 23 95 | VHF : 09

**D'avance merci pour le respect de ces règles.**  
La Direction de Course,